

中白学院热烈欢迎 2021 级新同学

一、学院概况

大连理工大学白俄罗斯国立大学联合学院（以下简称“中白学院”）是大连理工大学配合教育部《推进共建“一带一路”教育行动》、全面优化学科结构、提升国际化水平、构建“双一流”的重大举措，是在中白两国教育部共同批准下在本科层次设立的第一个国际合作办学机构。

中白学院位于大连理工大学主校区，为大连理工大学内设二级学院，于 2017 年 3 月 29 日获教育部批准正式成立。学院依托大连理工大学和白俄罗斯国立大学，整合中白两国优质教育资源，拥有国际化的教学科研团队，采用国际领先的复合型创新人才培养模式，紧密结合“一带一路”战略需求，以技术创新、服务产业、服务经济为导向，有针对性培养国家重大战略需求领域的专业人才。

中白学院将国际先进的教学方式引入国内，学生可同时注册大连理工大学和白俄罗斯国立大学的双重学籍，学生完成四年全部专业学习且成绩合格，可获得大连理工大学毕业证书、学位证书以及白俄罗斯国立大学理学学士学位证书。



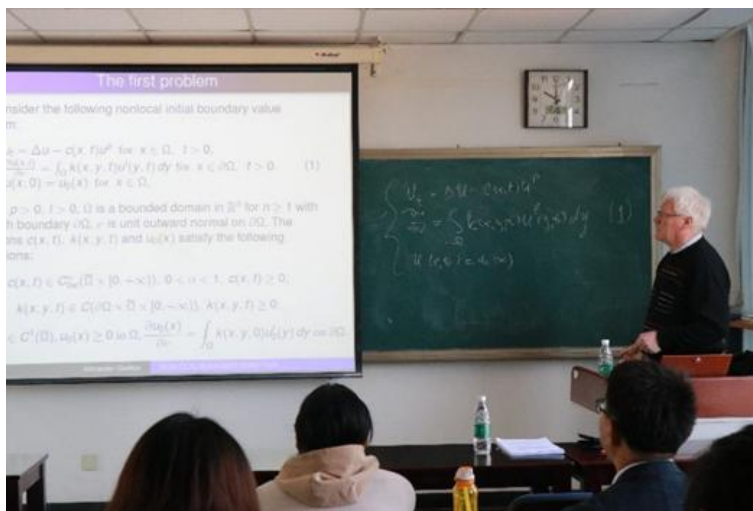
二、专业介绍

工程力学（中外合作办学）：大连理工大学工程力学为国家一级重点学科，于 1957 年由钱令希院士和唐立民教授领导创建，现有中科院院士 3 人。中白学院工程力学专业在原专业基础上引进白俄罗斯国立大学在航空航天工程领域的优质资源，培养集力学理论、工程设计、计算机应用和专业外语能力于一身的国际化高级工程技术人才。

应用物理学（中外合作办学）：大连理工大学应用物理学专业是教育部高等学校特色专业，由著名物理学家、两院院士王大珩先生创建。中白学院应用物理学专业由大连理工大学物理学院与培养出 20 多位科学院院士、6 位列宁奖获得者的白俄罗斯国立大学物理学部共同建设，将两校学科优势相结合，致力于培养具有国际化学习实践能力和科研创新意识的高级物理学专业人才。

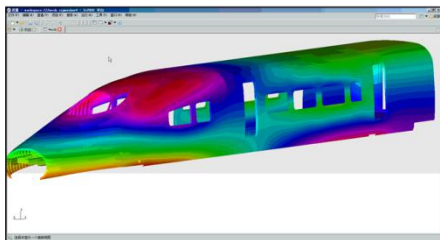
三、师资力量

中白学院的培养方案和课程体系由双方联合制定，三分之一以上专业核心课程由国外专家讲授，同时聘请大连理工大学教师担任助教。为了保证教学质量，学院在第一年专门设置了高强度的英语语言学习和俄语语言学习，使学生不出国门便能接受国际前沿教育。

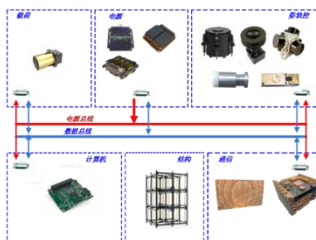


四、科研平台

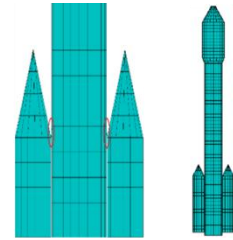
中白学院着力于打造国际化的教学、科研平台，集结两校强大的科创队伍，成立了中白科研创新中心，鼓励双方教师联合开展科研合作。在力学领域，重点开展计算力学与工程科学计算、重大工程和工业装备结构研究；在微纳卫星与先进推进技术方向，建设国内外一流的微纳卫星研发基地。



结构与材料的数学物理模型

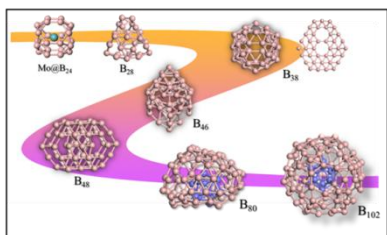


DUT-1卫星系统框图

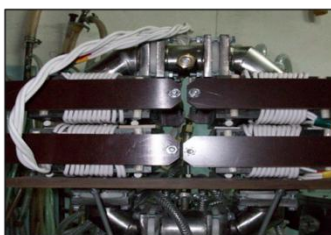


弹箭体结构动力模型降阶

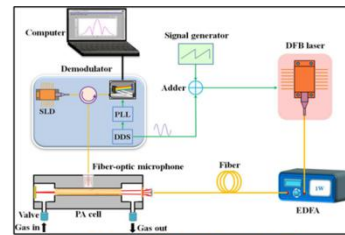
在物理学领域，重点开展光电仪器与系统、等离子体物理及应用、量子物理和纳米物理研究。



B团簇基态结构理论预测



变压器高密度等离子体装置



光纤传感结构器件的研究

五、国际交流

除了课堂教学之外，中白学院非常重视为学生搭建国际化交流平台，保证每位学生可获一次全额资助赴白俄罗斯或欧美国家交流学习机会。此外，大连理工大学现与遍布 30 个国家和地区的 200 多所大学及科研机构建立了长期稳定的合作关系，学生还有机会参与全校的各类长短期国际交流项目，培养国际化视野。



赴白俄罗斯国立大学交流访学



赴英国卡迪夫大学交流访学



赴美国加州伯克利大学交流访学



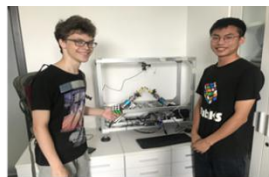
赴新加坡国立大学交流访学

六、学生活动

中白学院依托团学组织，不断加强国际化活动体系建设，通过“同班上课、同组科研、同享文化、同场竞技”构建以学生为主体的国际化教学方式和学习环境，达到“同窗友情、互学互助”的最佳效果。



同班上课



同组科研



同享文化



同场竞技

七、毕业去向

国内升学（保研）：清华大学、北京大学、浙江大学、复旦大学、上海交通大学、北京航空航天大学、中国科学院上海技术物理研究所、中国科学院高能物理研究所、大连理工大学等；

国内升学（考研）：清华大学、哈尔滨工业大学、西安交通大学、大连理工大学等；

国外（境外）升学：美国东北大学、白俄罗斯国立大学等；

就业去向：中兴通讯股份有限公司、一汽解放汽车有限公司、中建三局华东分公司、埃森哲信息技术（大连）等。

大连理工大学白俄罗斯国立大学团委学生会
The Faculty of DBJI, DUT



长按识别二维码
欢迎关注DUT中白团学公众号

