

# 中白学院热烈欢迎全体新同学



## 一、学院概况

大连理工大学白俄罗斯国立大学联合学院（以下简称“中白学院”）是大连理工大学配合教育部《推进共建“一带一路”教育行动》、全面优化学科结构、提升国际化水平、构建“双一流”的重大举措，是在中白两国教育部共同批准下在本科层次设立的第一个国际合作办学机构。

中白学院位于大连理工大学主校区，为大连理工大学内设二级学院，于 2017 年3月 29 日获教育部批准正式成立。

大连理工大学的学科结构，以理工为主，经管、文法、哲学等多学科协调发展，其中就有包括“力学”在内的国家一级重点学科 4 个和“等离子体物理”在内的国家二级重点学科 8 个。值得一提的是，中白学院的两个办学专业，所在的学科都进入了 ESI 排名的前百分之一，力学更是进入前千分之一。

作为白俄罗斯首屈一指的重点高校，白俄罗斯国立大学也是一所开放性的国际化大学，与世界上 60 多个国家的大学和科研机构建立了密切的合作，其物理学位列欧洲第一，航空航天工程也是白俄罗斯国立大学的重点学科。

学院依托大连理工大学和白俄罗斯国立大学，整合中白两国优质教育资源，拥有国际化的教学科研团队，采用国际领先的复合型创新人才培养模式，紧密结合“一带一路”战略需求，以技术创新、服务产业、服务经济为导向，有针对性培养国家重大战略需求领域的专业人才。2021 年，学院又获批了硕士和博士层次的合作办学，实现了本硕博贯通式培养。

中白学院将国际先进的教学方式引入国内，学生可同时注册大连理工大学和白俄罗斯国立大学的双重学籍，学生完成四年全部专业学习且成绩合格，可获得大连理工大学毕业证书、学位证书以及白俄罗斯国立大学理学学士学位证书。



## 二、专业介绍

**工程力学（中外合作办学）：**大连理工大学工程力学为国家一级重点学科，于1957年由钱令希院士和唐立民教授领导创建，现有中科院院士3人。白俄罗斯国立大学的力学专业也是历史悠久。现有1名科学院院士和4名通讯院士，师资力量雄厚。中白学院工程力学专业在原专业基础上引进白俄罗斯国立大学在航空航天工程领域的优质资源，培养集力学理论、工程设计、计算机应用和专业外语能力于一身的国际化高级工程技术人才。

**应用物理学（中外合作办学）：**大连理工大学应用物理学专业是教育部高等学校特色专业，由著名物理学家、两院院士王大珩先生创建。设有基础物理国家级实验教学示范中心、三束材料改性教育部重点实验室等教学科研机构。2019和2020年，应用物理学专业，分别入选了国家首批一流本科专业建设“双万计划”和“强基计划”。中白学院应用物理学专业由大连理工大学物理学院与培养出20多位科学院院士、6位列宁奖获得者的白俄罗斯国立大学物理学部共同建设，将两校学科优势相结合，致力于培养具有国际化学习实践能力和科研创新意识的高级物理学专业人才

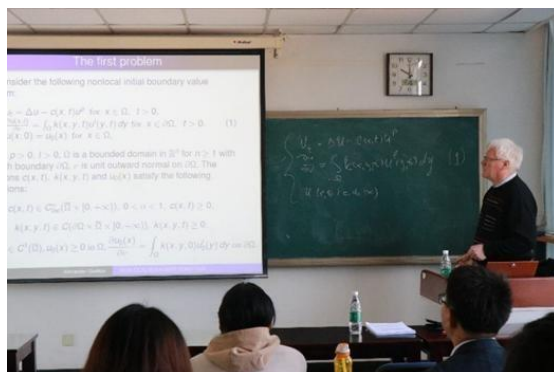
## 三、办学特色

中白学院是在大连理工大学各方面条件和政策保障的坚实基础上，整合中白两校的优质教育资源，全面实现人才培养国际化。中白学院两个专业的培养方案也是以大连理工大学工程力学和应用物理学的培养方案为基础，融合进白俄罗斯国立大学的必修和特色课程。专业核心课程和普通专业基本相同。

中白学院组建了国际化的教学科研团队，全部专业课师资均由大连理工大学物理学院、工程力学系和白俄罗斯国立大学选派，所有教师全部具备全英文授课的能力和水平。学院还与大连理工大学外国语学院共建专门针对理工科国际教育的特色英语强化课程。

中白学院采用“4+0”的办学模式，即大学4年都是在大连理工大学学习，大一、二年级为通识教育，大三进入专业基础学习，大四主要是专业研究和实验能力培养。实行双学籍管理。学生入学后，同时拥有大连理工大学和白俄罗斯国立大学的学籍，

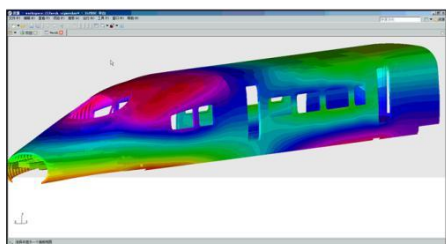
并在两国教育部注册；专业核心课程全部采用全英文教学。中白学院的培养方案和课程体系由双方联合制定，三分之一以上专业核心课程由国外专家讲授，同时聘请大连理工大学教师担任助教。为了保证教学质量，学院在第一年专门设置了高强度的英语语言学习，使学生不出国门便能接受国际前沿教育。



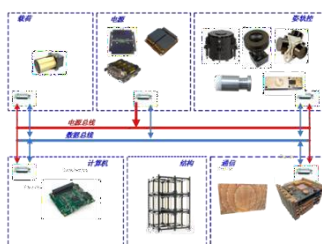
#### 四、科研平台

大连理工大学非常注重本科生在学术意识和科研创新领域的培养。学校每年组织国内外、校外专家学者开展大量的学术讲座。学校还专门制定了“三早计划”，通过设立本科生导师、开展本科生创新项目等形式让本科生早进课题、早进实验室、早进研究团队。我们中白学院也专门开设了“巨石讲坛”，定期邀请国内外专家学者开展有针对性的讲座和论坛。同时学院还依托中白国际科研创新中心，每年组织一些有影响力的前沿科技学术会议。比如 2021 年我们举办的国际颗粒材料专题研讨会、智能材料理论设计国际会议等。在组织这些国际会议中，我们不仅设有专家报告，还有专门针对学生的报告和讨论环节，每年都有本科生参与其中。

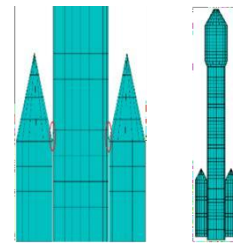
中白学院着力于打造国际化的教学、科研平台，集结两校强大的科创队伍， 成立



结构与材料的数学物理模型



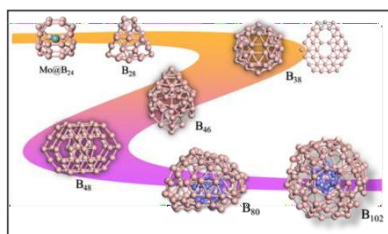
DUT-1 卫星系统框图



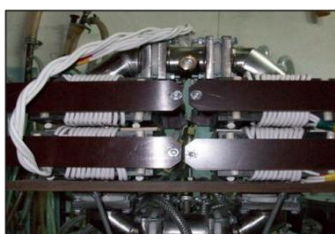
弹箭体结构动力模型降阶

了中白科研创新中心，鼓励双方教师联合开展科研合作。在力学领域，重点开展计算力学与工程科学计算、重大工程和工业装备结构研究；在微纳卫星与先进推进技术方向，建设国内外一流的微纳卫星研发基地。

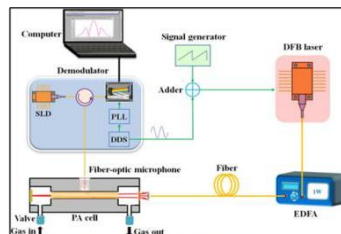
在物理学领域，重点开展光电仪器与系统、等离子体物理及应用、量子物理和纳米物理研究。



B团簇基态结构理论预测



变压器高密度等离子体装置



光纤传感结构器件的研究

## 五、国际交流

除了课堂教学之外，中白学院非常重视为学生搭建国际化交流平台，我们学院实行本科生国际交流百分百计划，即通过学院国际化基金实现对本科生国际交流的全覆盖支持。支持的形式主要包括国际交流访学、参加国际会议、国际学科竞赛等。保证每位学生可获一次全额资助赴白俄罗斯或欧美国家交流学习机会。此外，大连理工大学现与遍布 30 个国家和地区的 200 多所大学及科研机构建立了长期稳定的合作关系，学生还有机会参与全校的各类长短期国际交流项目，培养国际化视野。学院已先后组织赴新加坡国立大学、英国卡迪夫大学、美国加州大学伯克利分校等国际知名院校开展交流访学。学院每年还会组织两次国际寒暑期营校项目，每年夏季在大连理工大学，冬季在白俄罗斯国立大学，



赴白俄罗斯国立大学交流访学



赴英国卡迪夫大学交流访学



赴美国加州伯克利大学交流访学



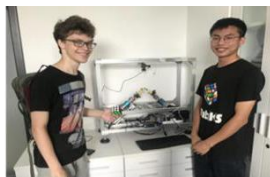
赴新加坡国立大学交流访学

## 六、学生活动

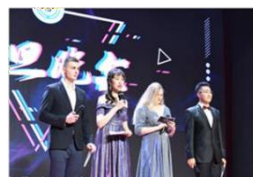
中白学院依托团学组织，不断加强国际化活动体系建设，通过“同班上课、同组科研、同享文化、同场竞技”构建以学生为主体的国际化教学方式和学习环境，达到“同窗友情、互学互助”的最佳效果。



同班上课



同组科研



同享文化



同场竞技

## 七、保研去向

**国内升学（保研）：**清华大学、北京大学、浙江大学、复旦大学、上海交通大学、北京航空航天大学、中国科学院上海技术物理研究所、中国科学院高能物理研究所、大连理工大学、南京大学等；

**国内升学（考研）：**清华大学、哈尔滨工业大学、西安交通大学、大连理工大学、电子科技大学等；

**国外（境外）升学：**约翰霍普金斯大学、普林斯顿大学、美国西北大学、白俄罗斯国立大学、新加坡国立大学等；

**就业去向：**中兴通讯股份有限公司、一汽解放汽车有限公司、中建三局华东分公司、埃森哲信息技术（大连）等。

大连理工大学白俄罗斯国立大学团委学生会  
The Faculty of DBJI, DUT



长按识别二维码  
欢迎关注DUT中白团学公众号

